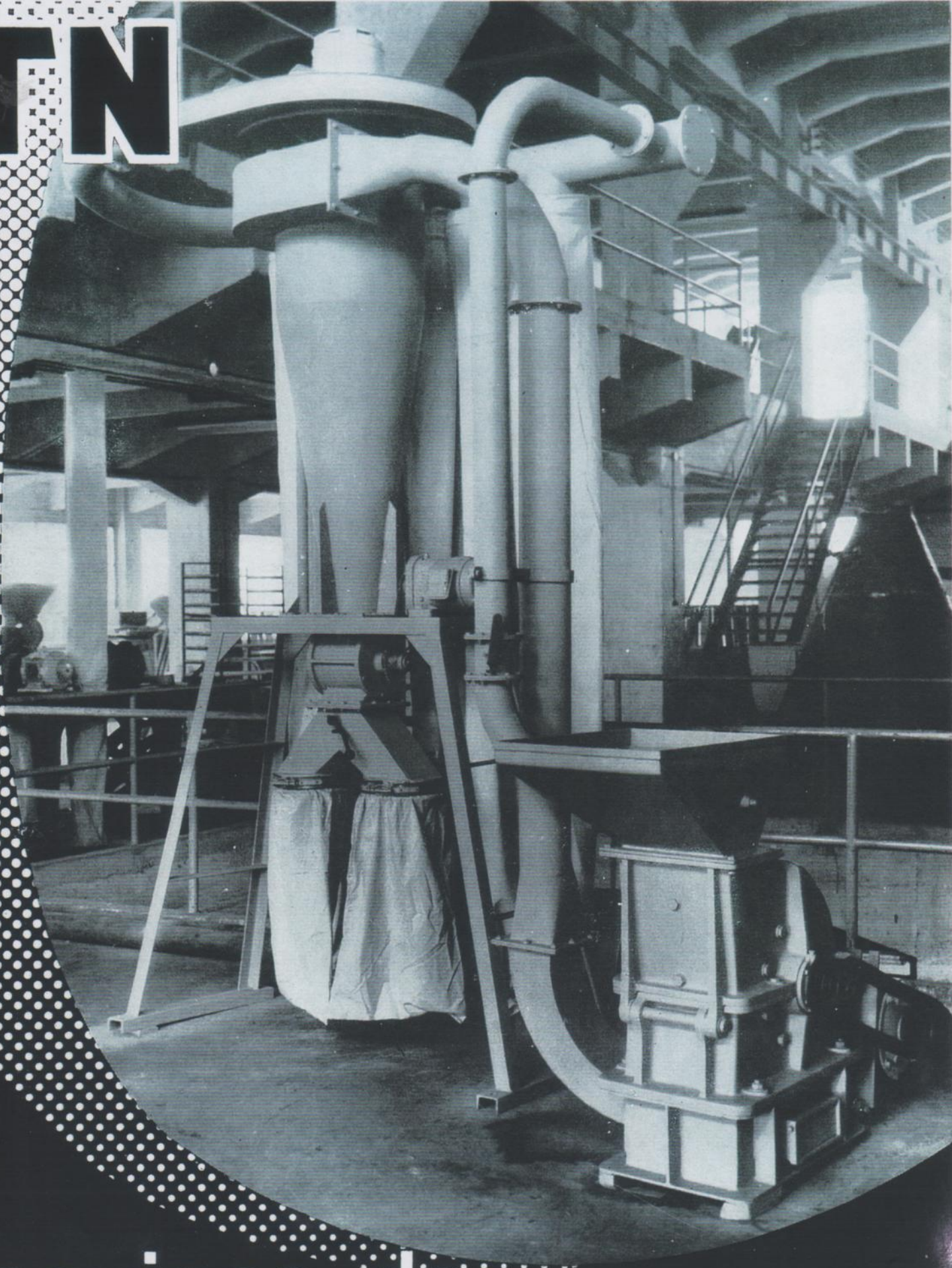


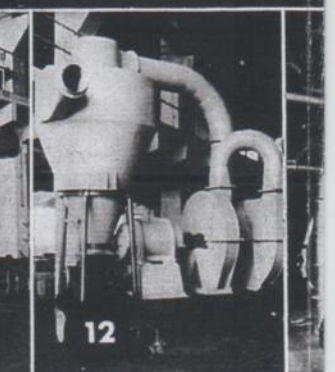
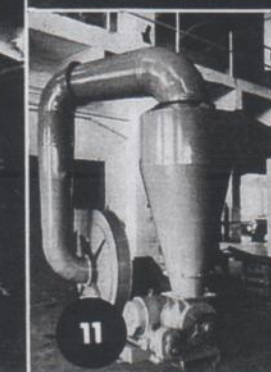
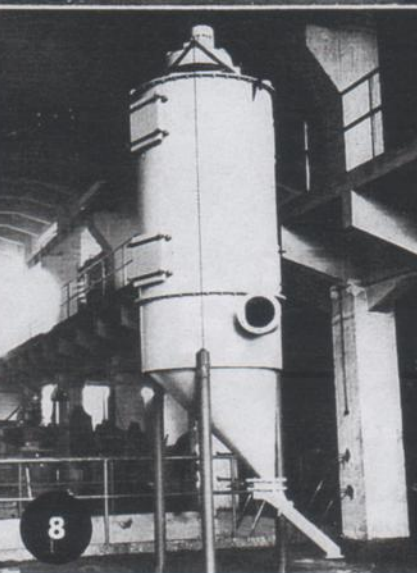
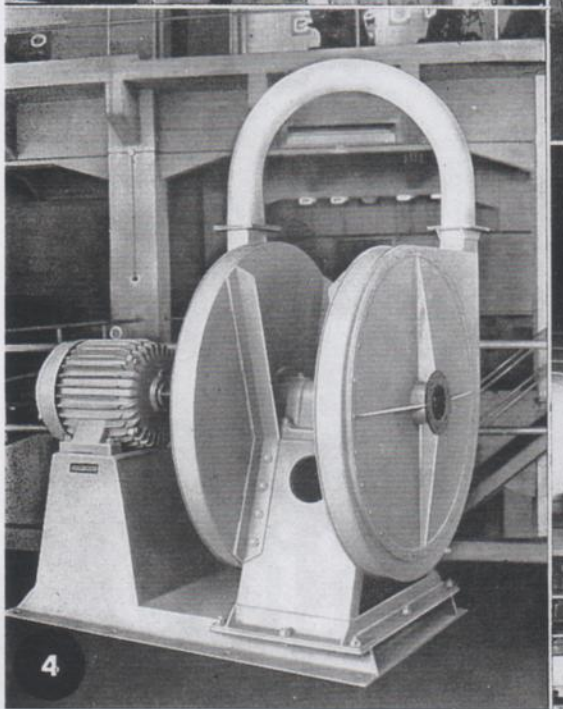
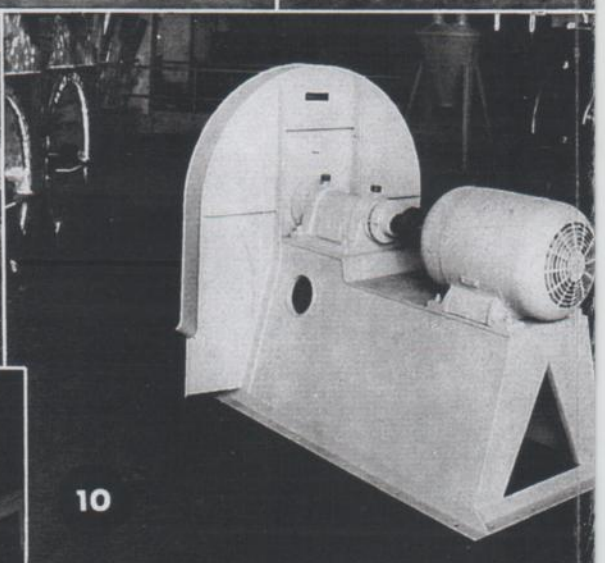
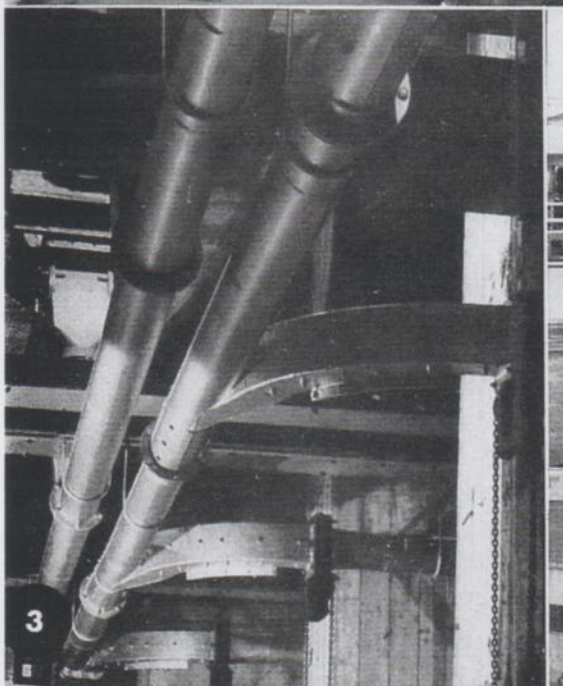
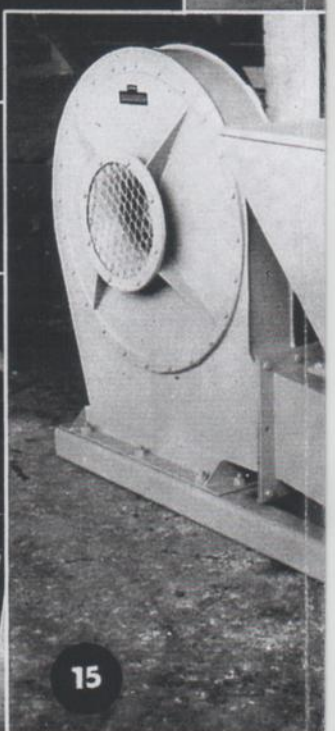
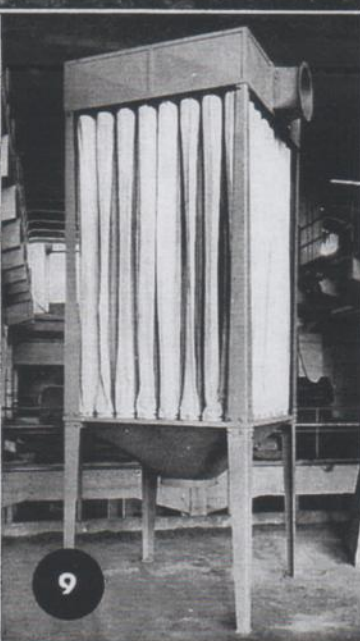
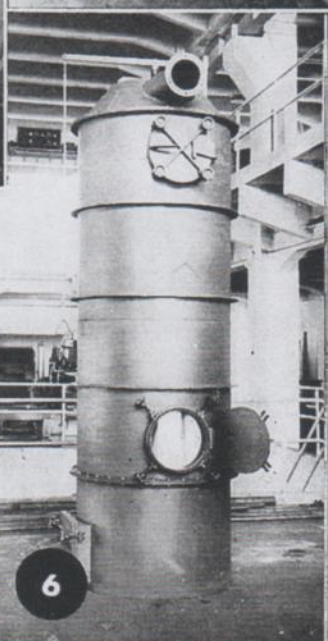
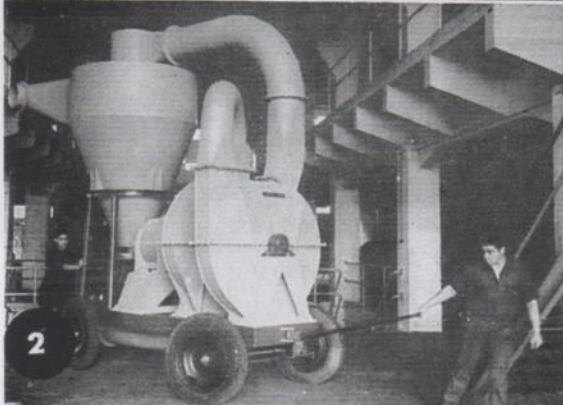
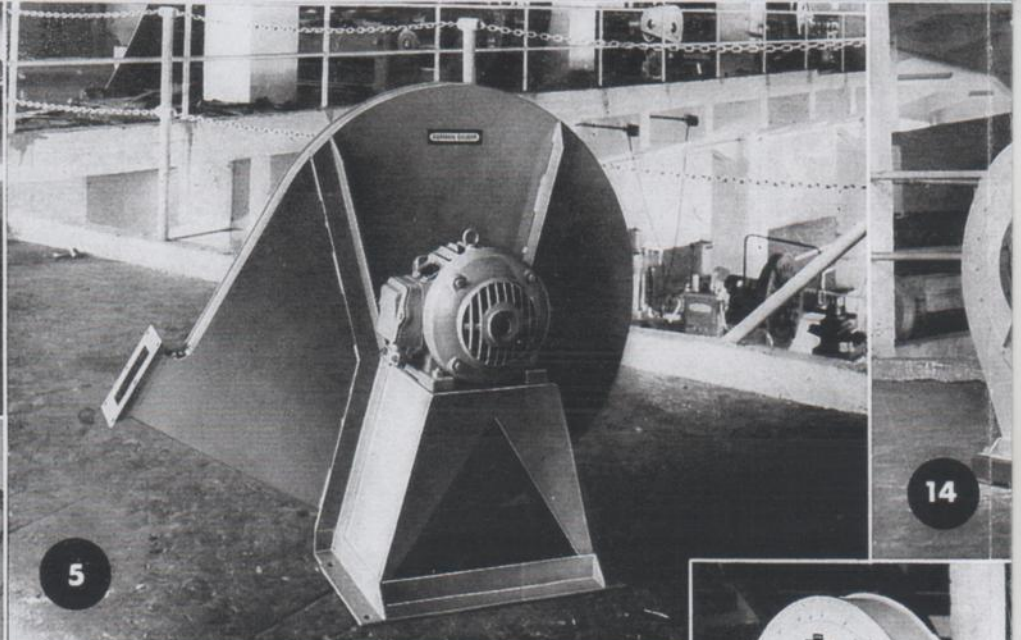
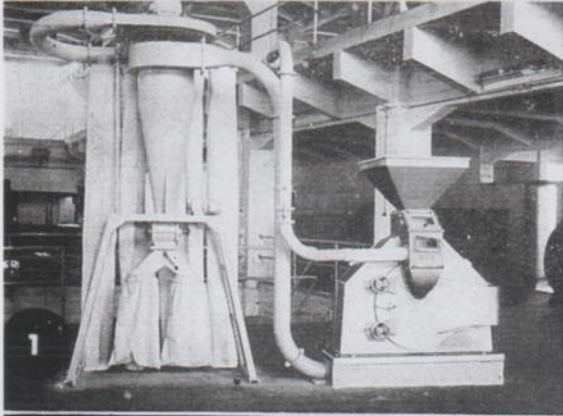
**TN**



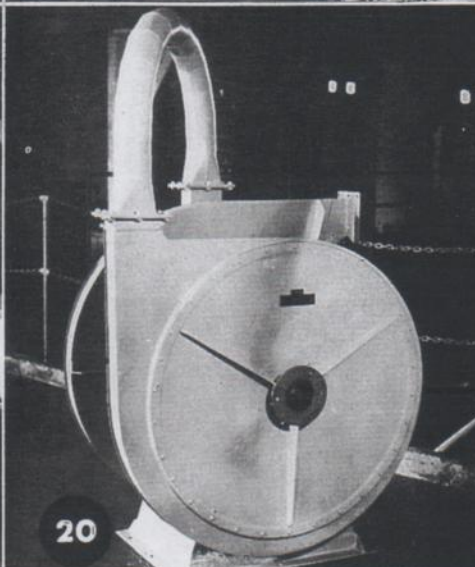
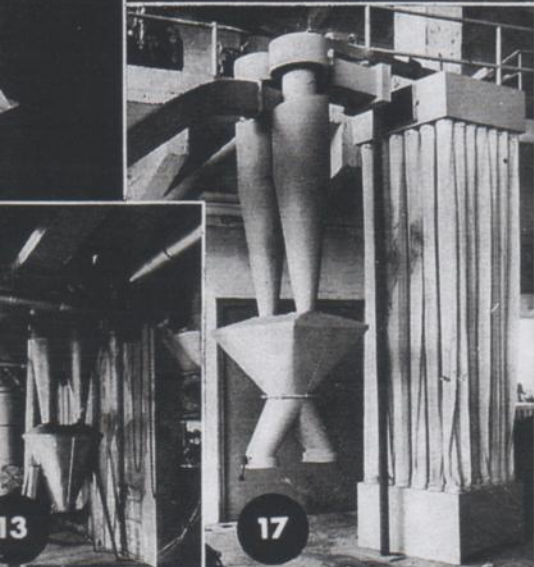
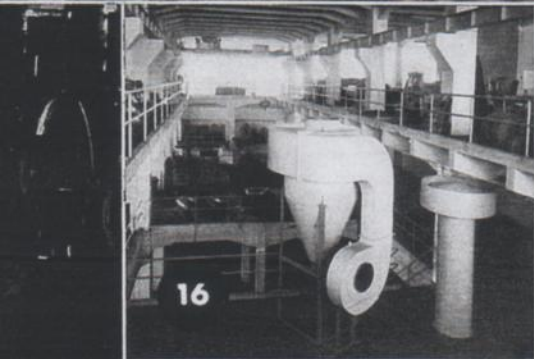
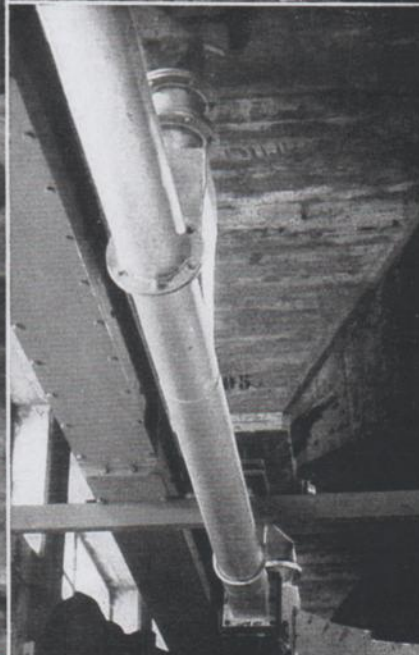
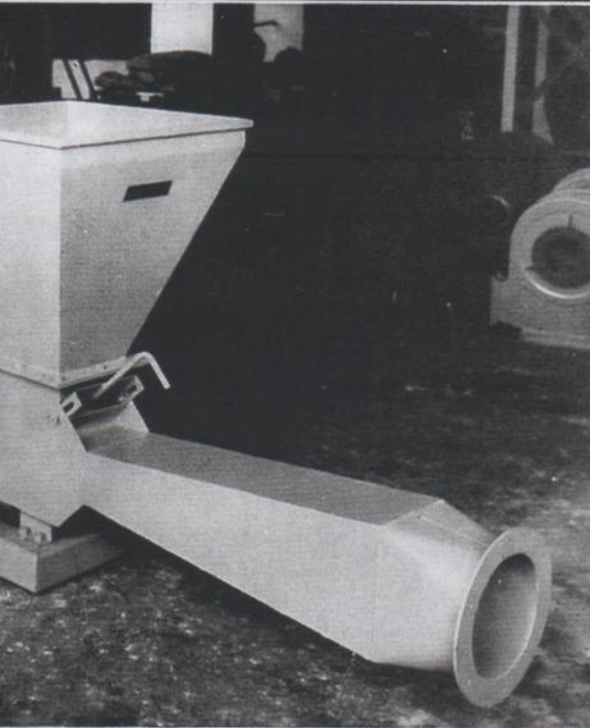
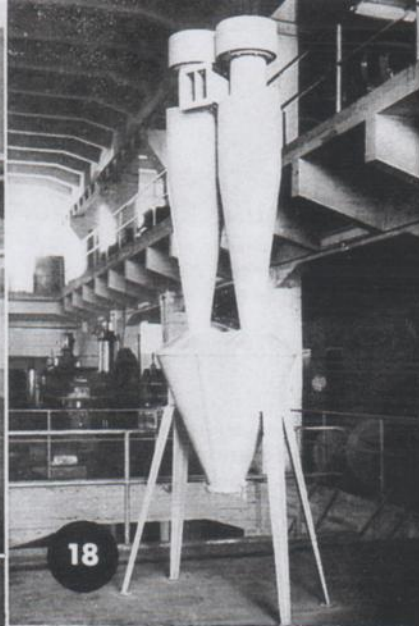
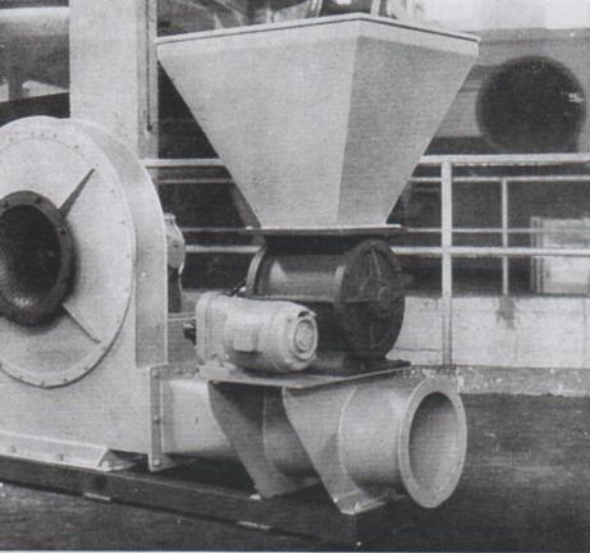
# equipos de transporte neumático

para cereales, orujillo extractado, piensos, etc.





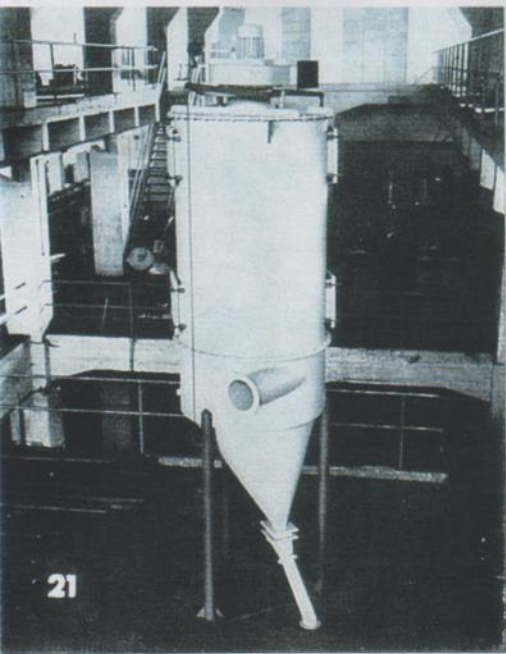




Portada: Succión de triturador a martillos

- 1 Succión de molino centrífugo
- 2 Suctor-impulsor de 150 HP para 40 Tm/h de grano a 50 m en horizontal más 35 m en vertical
- 3 Descarga neumática para un grupo de 70 silos
- 4 Ventilador de alta presión para transporte neumático por impulsión. Ver también 5, 10 y 20
- 5 Ver 4
- 6 Filtro de mangas para un transporte neumático. Ver otros filtros 8, 9 y 21
- 7 Equipos móviles para la descarga de barcos
- 8 Ver 6
- 9 Ver 6
- 10 Ver 4
- 11 Suctor de 45 HP para aspirar 20 Tm/h de trigo 10 m en vertical más 40 m en horizontal
- 12 Suctor impulsor para productos a granel
- 13 Ciclones y filtro
- 14 Transportador neumático con esclusa para orujillo extractado
- 15 Eyector patentado para orujillo extractado
- 16 Ciclón con sombrerete y electroventilador adosado. Altura total 8 m
- 17 Ciclones con filtro de mangas
- 18 Ciclones con tolva
- 19 Tuberías del equipo, según grabado 3
- 20 Ver 4
- 21 Ver 6
- 22 Suctor





21

Las fotografías reproducidas en las páginas anteriores dan una idea de los equipos de transporte neumático que construimos, aplicables a una gran variedad de productos a granel en toda clase de industrias, pero en particular en las agrícolas y de alimentación.

Estos equipos, cuya superioridad sobre todos los medios de transporte mecánico es evidente, pueden ser utilizados para productos tan dispares como cereales, orujillo extractado, cascarilla de arroz, piritas, arcilla, cal, cemento, sosa, menudos y polvo de carbón, turba, cenizas, corcho triturado, jabón en polvo y en escamas, etc.

Los construimos para cualquier capacidad y para distancias desde una decena hasta unos mil metros.

Estos equipos se adaptan a las condiciones de servicio más difíciles, puesto que el tubo es de mínima sección y la instalación puede ser subterránea o aérea y atravesar sin dificultad edificios y calles.

Al quedar el circuito herméticamente cerrado, no solamente no pueden producirse pérdidas de producto, sino que la corriente de aire, ventila, limpia y seca el género y despolva el local.

La marcha continua hace que los tonelajes vehiculados resulten siempre importantes en relación con la modesta inversión que representa el equipo y con el poco sitio que ocupa.

Al no haber piezas en movimiento en todo el recorrido, el trabajo es silencioso y el equipo puede ser confiado a peones.

Gracias al excelente rendimiento de nuestras soplantes y al trazado aerodinámico de los circuitos, la potencia absorbida es pequeña.

Consultándonos HOY evitará Vd. pérdidas de tiempo y tendrá la seguridad de que los problemas de manipulación de materiales a granel que a Vd. se le presentan serán resueltos de la manera más eficaz y económica. SU CONSULTA NO IMPLICA GASTOS NI COMPROMISO.

## El transporte neumático gana terreno de día en día

CON SOLO ESCRIBIRNOS UNAS LINEAS PUEDE VD. PARTICIPAR EN LOS EXITOS DE RACIONALIZACION QUE PROPORCIONA

### aplicaciones

Estos equipos vehiculan:

- 1 en fábricas de aceite.- Orujillo extractado mediante eyectores patentados y trasportadores de esclusa motorizada (ver fotografías 14 y 15)
- 2 en la agricultura.- Cereales, simientes, remolacha troceada, heno, forrajes, etc., etc.
- 3 en la industria de alimentación.- Cereales, café, cacao, almendras, nueces, arroz, sémolas, azúcar, semilla de soja, achicoria troceada, etc.
- 4 en molinos y fábricas de piensos.- Cereales, alfalfa, garrofa, salvado, correctores, etc., etc.
- 5 en la industria química.- Abonos granulados, fosfatos, amianto, vermiculita, sosa, piritas, cal, cenizas, etc.
- 6 en las fábricas de cerveza.- Carga de la cebada en las tinas de remojo, transporte de la cebada mojada a las cajas de germinación y de la malta verde al secadero y restantes manipulaciones de la malta seca y de la cebada antes y después de la limpia y clasificación.

Las fotografías 3 y 19 ilustran las tuberías de la descarga neumática para un grupo de 70 silos de malta de "La Cruz del Campo" de Sevilla, con más de 11 millones de kilos de capacidad, cuyo proyecto y construcción hemos realizado. Es el mayor transporte neumático de malta construido hasta hoy en España y uno de los dos mayores de Europa.

Numerosas referencias de equipos suministrados a fábricas de cerveza grandes y pequeñas.

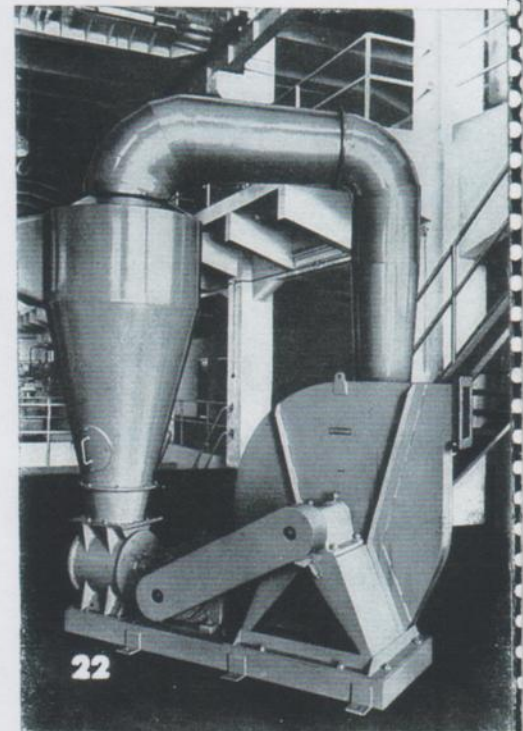
- 7 en fábricas de harina.- Carga y descarga de silos de trigo y de harina con silos de celdas gemelas de descarga cruzada.
- 8 en fábricas de pan.- Carga y descarga de silos de harina con cernido intercalado. Carga de harina a las amasadoras.
- 9 en fábricas de galletas.- Carga y descarga de silos de harina y de molinos. Carga de las amasadoras.

10 en la industria de la madera.- Virutas, serrín y madera troceada.

11 en la alimentación de hogares.- Coquillo, extracción y transporte de escorias.

12 en la manipulación de desperdicios.- Trapos, recortes de cuero y de papel, virutas de aluminio y de bronce, etc.

13 en la descarga de barcos y manipulaciones similares.- Los equipos móviles ilustrados en las fotografías 2 y 7 son ideales para la carga y descarga de



22

cereales y de cualquier producto granulado o pulverulento que fluya con facilidad, en camiones, vagones, barcas y barcos. Pasan el género rápidamente de un silo a otro o de un extremo a otro del almacén para su debida ventilación.

Por "vía aérea" se puede llevar el producto a los rincones de peor accesibilidad y sacarlo de allí con igual facilidad, aprovechando mejor el sitio disponible.

14 en el despolvamiento y limpieza de bodegas de barcos, almacenes, vagones, etc.

**ALMASA**  
**Maquinaria, S.L.**

FABRICA DE VENTILADORES Y MOLINOS  
Plataforma H - Edificio 1 - Nave 4  
POLIGONO INDUSTRIAL ERLETXE  
48960 GALDACANO - VIZCAYA  
Tel. 94 444 52 89 - fax 94 410 14 02